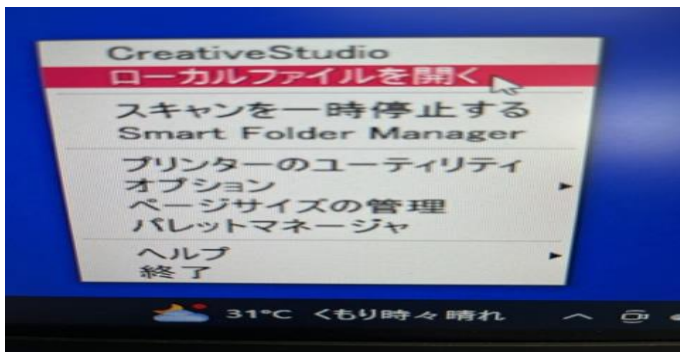
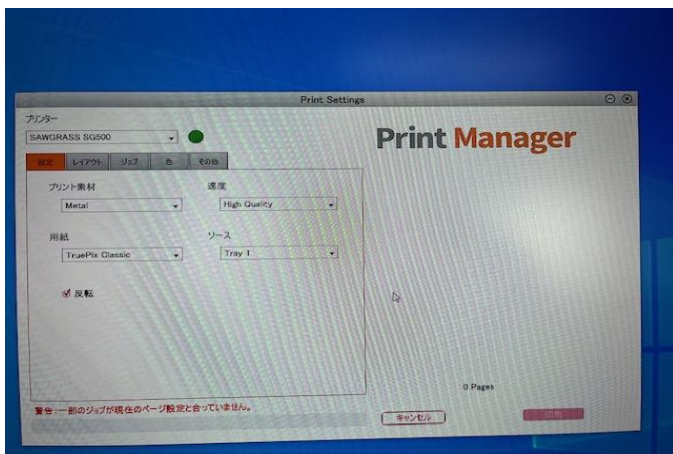


3.SAWGRASS PRINT MANAGER の設定と印刷



- 1 タスクバ「矢印」から SAWGRASS PRINT MANAGER (オレンジ色のアイコン) をクリックしてください。
- 2 ローカルファイルをクリックしてください。
- 3 使用するデータファイルをクリックしてください。
対応ファイル型式 jpg/png/bmp/tiff
- 4 「開く」をクリックしてください。



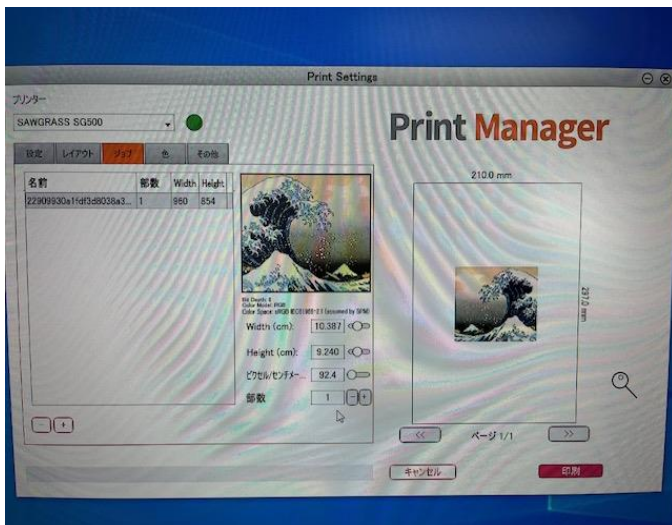
- 5 プリンターを設定します (SG500 または SG1000)



- 6 「プリント素材」自分が転写する素材に合わせて項目から選択してください。
(例マグカップ「Ceramic mug」生地「Polyester」そのほか「Metal」)
- 7 「速度」 「High Quality」
- 8 「用紙」 「TruePix Classic」
- 9 「ソース」 「Tray1」
- 10 「反転」 にチェックを入れてください



- 1 1 「レイアウト」タブを開いてください。
- 1 2 「画像のグループ化」にチェックを入れてください。
- 1 3 「ページサイズ」で「ISO A4」を選択してください。
- 1 4 「Center」のみチェックを入れてください。



- 1 5 「ジョブ」タブを開いてください。
- 1 6 「部数」印刷枚数の変更の場合はこちらの数字を変更してください。
- 1 7 「印刷」をクリックしてください。印刷がはじまります。